

La géomatique au service d'une géographie citoyenne

Développement durable et aménagement de Port 2000 (Le Havre)



Barge fluviale sortant de l'écluse François 1er
Février 2008 – Cliché C. Chopin

Concordance avec les programmes

Approfondissement du programme du cycle central :

Géographie 4^e : La France – L'aménagement du territoire

("On aborde cette question par une étude de cas portant sur un aménagement à l'échelle nationale (par exemple le réseau TGV) ou à l'échelle locale (par exemple un territoire rural ou urbain, dynamique ou en crise). L'aménagement ou le territoire étudié est situé dans un contexte géographique plus large afin d'en comprendre les enjeux, et on l'inscrit dans la perspective du développement durable. On identifie le rôle des acteurs à différentes échelles (individus, collectivités territoriales, Etat, Union européenne) dans l'aménagement des territoires.")

SVT 5^e : L'action de l'Homme, dans son environnement géologique, influe sur l'évolution des paysages

("Cette partie est orientée essentiellement sur les modifications des paysages engendrées par le prélèvement de ressources géologiques. Elle participe également à l'éducation à l'environnement pour un développement durable et peut être le support à une diversification pédagogique, permettant une multiplication d'exemples au sein de la classe. ")

Principaux objectifs de l'itinéraire de découverte

- Sensibiliser les élèves aux enjeux du développement durable ;
- Préparer les élèves à prendre une part active à la démocratie participative.

Déroulement de l'itinéraire de découverte

- Elaboration d'une problématique ;
- Etude de cas ;
- Mise en projet.

Problématisation

Port 2000,
un instrument de
développement
économique

Port 2000,
Un aménagement
avec des impacts
sur l'environnement



Des logiques contradictoires ?



Elaboration de la problématique par les élèves

Etude de cas :

Transport de conteneurs et pollution atmosphérique

Etude de documents :

[Emission Thalassa](#) ;

[Spot](#) publicitaire Port Autonome de Paris



Mise en problème par les élèves



Résolution

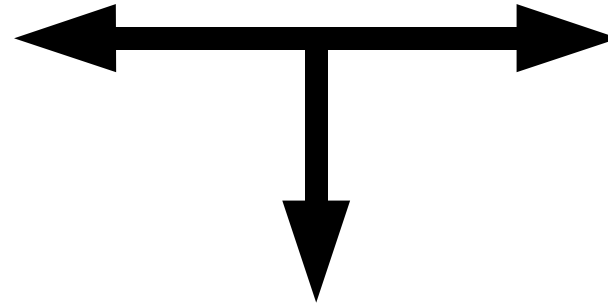
(Internet, [Google Earth](#))



Résultats

Mise en projet

Résultats de
l'étude de cas



Part minime du
transport fluvial dans
les échanges entre
Port 2000 et son
hinterland

Situation-problème

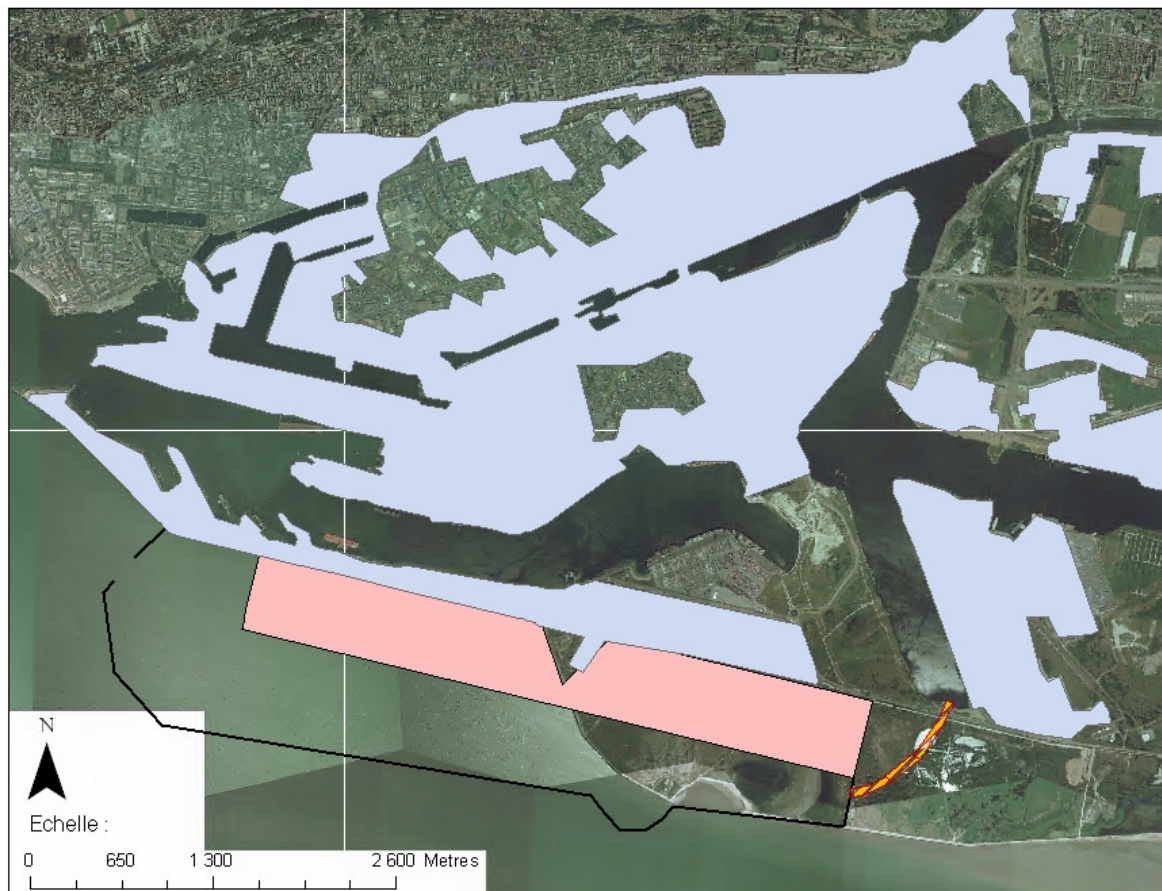


Projet
d'aménagement




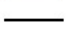
Un projet d'élèves :

« une écluse pour que plus de barges passent
et pour que [...] Port 2000 soit plus accessible »
(Camille et Margaux M.)

PROJET D'ECLUSE FLUVIALE



Légende :

-  Ecluse
-  Zones d'activités
-  Port 2000 (quais)
-  Port 2000 (digues)

Camille et Margaux MAOUT - 2007
Collège Léo Lagrange - Le Havre

Schéma directeur de Port 2000



Atouts du SIG

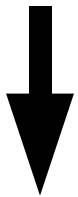
- Travail sur du « concret » ;
- Travail à plusieurs échelles ;
- Droit à l'erreur.

L'élève fait l'expérience de l'espace à travers ses manipulations et ses erreurs.

Une démarche citoyenne ?

Aménagement du territoire

Elaboration du projet par les décideurs publics



Concertation publique



Amendement du projet initial

IDD

Elaboration d'un projet d'aménagement par un groupe d'élèves



Remarques des autres élèves, des professeurs



Amendement du projet initial

Quelques réflexions en guise de conclusion

- Des élèves déstabilisés
- Une démarche généralisable ?
- L'évaluation

Pour accéder à la séance pédagogique :

http://hist-geo.ac-rouen.fr/site/article.php3?id_article=5165