



# EDUGEO

*Un service géographique pour les enseignants et les élèves*



INRP

Journée Géomatique

7 mai 2008

# le projet edugéo

édugéo  
le géoportail de l'Éducation

Réalisation d'un site internet accessible aux enseignants et aux élèves des écoles, collèges, lycées, IUFM, CRDP.

Le service doit permettre plusieurs niveaux d'usage :

- consultation de l'information en ligne (données France entière et données anciennes spécifiques),
- manipulations dans un cadre pédagogique (mesures, comparaisons, croquis, édition),
- téléchargement de données (45 000 km<sup>2</sup>), choisies en relation avec les enseignants en fonction des besoins pédagogiques, pour utilisation indépendante (dans des logiciels SIG ou autres).



## le projet edugéo

- Co-maîtrise d'ouvrage Ministère de l'Education - IGN

Le ministère et l'IGN participent aux charges de développement du service. Le fonctionnement est ensuite financé entièrement à partir d'abonnements au service.

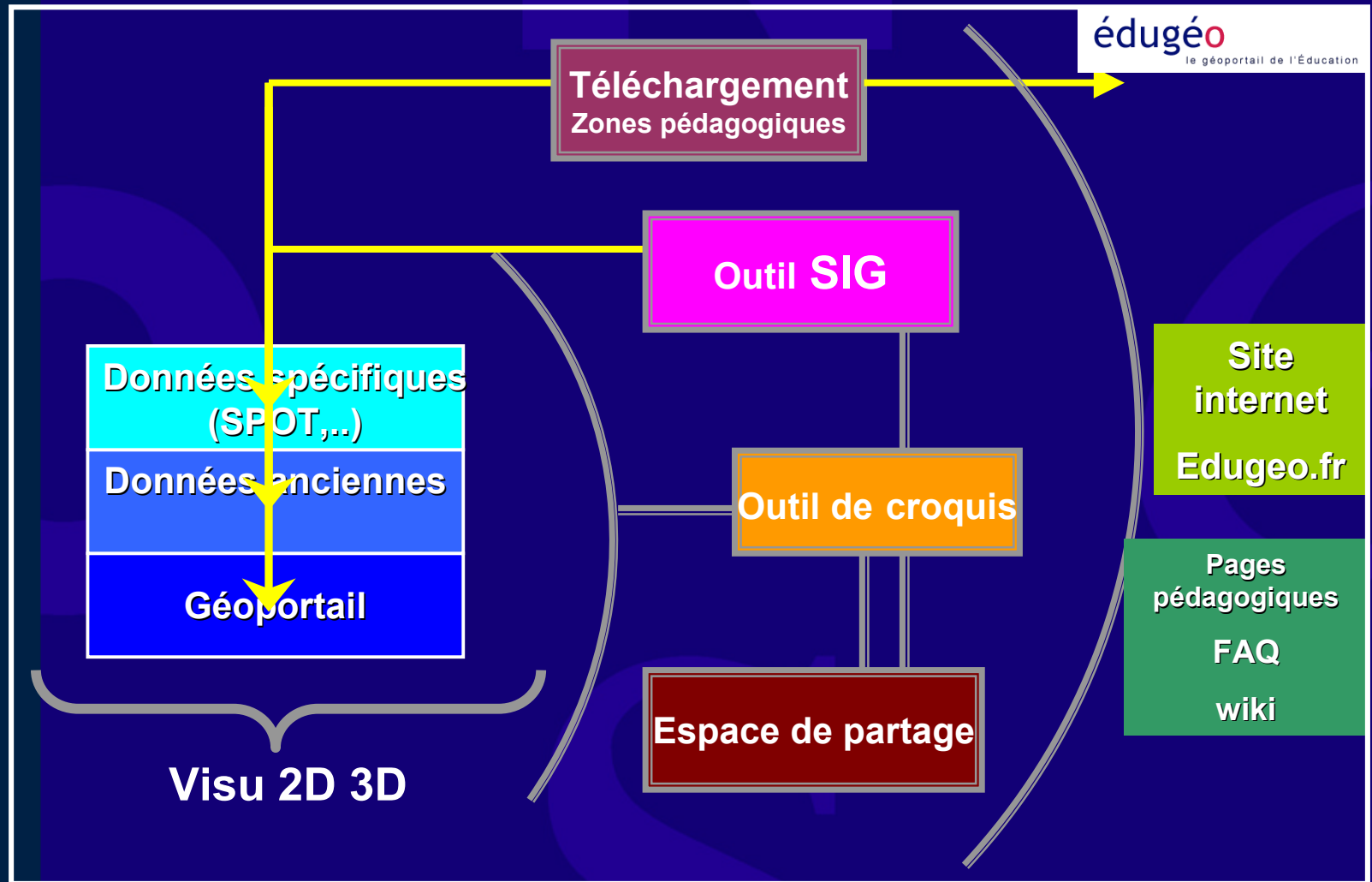
Le cahier des charges des fonctionnalités est élaboré en commun, dans un comité technique avec la participation d'inspecteurs et d'enseignants.

Un comité de pilotage IGN-Ministère suit et oriente le projet.

Etablissement de scénarios pédagogiques par des enseignants pilotes.

Tests et améliorations par des enseignants bêta-testeurs

# Principe du service





## EDUGEO

### Un service géographique complet

- La visualisation 2D et 3D des données France entière, et des outils de dessins de croquis
- Un site internet avec espace de partage, aide en ligne
- 45 000 km<sup>2</sup> de données téléchargeables
- un outil SIG pour l'utilisation des données téléchargées



## ***Données disponibles en visualisation / croquis***

Les données France entière avec l'interface de visualisation du Géoportail:

- cartographie IGN actuelle :

cartes au 1:25000, 1:50000, 1:100000,  
carte départementale, carte 1: 250 000,  
carte au 1: 1 000 000, carte Europe,  
selon le zoom d'affichage

- orthophotographie IGN (BD ORTHO)

- bâtiments BD TOPO, routes et voies  
ferrées BD TOPO, BD CARTO

- hydrographie BD TOPO, BD CARTO

- altitude (teintes hypsométriques)



# Données disponibles en visualisation / croquis

## Collections cartographiques de l'IGN

### France entière (DOM compris)

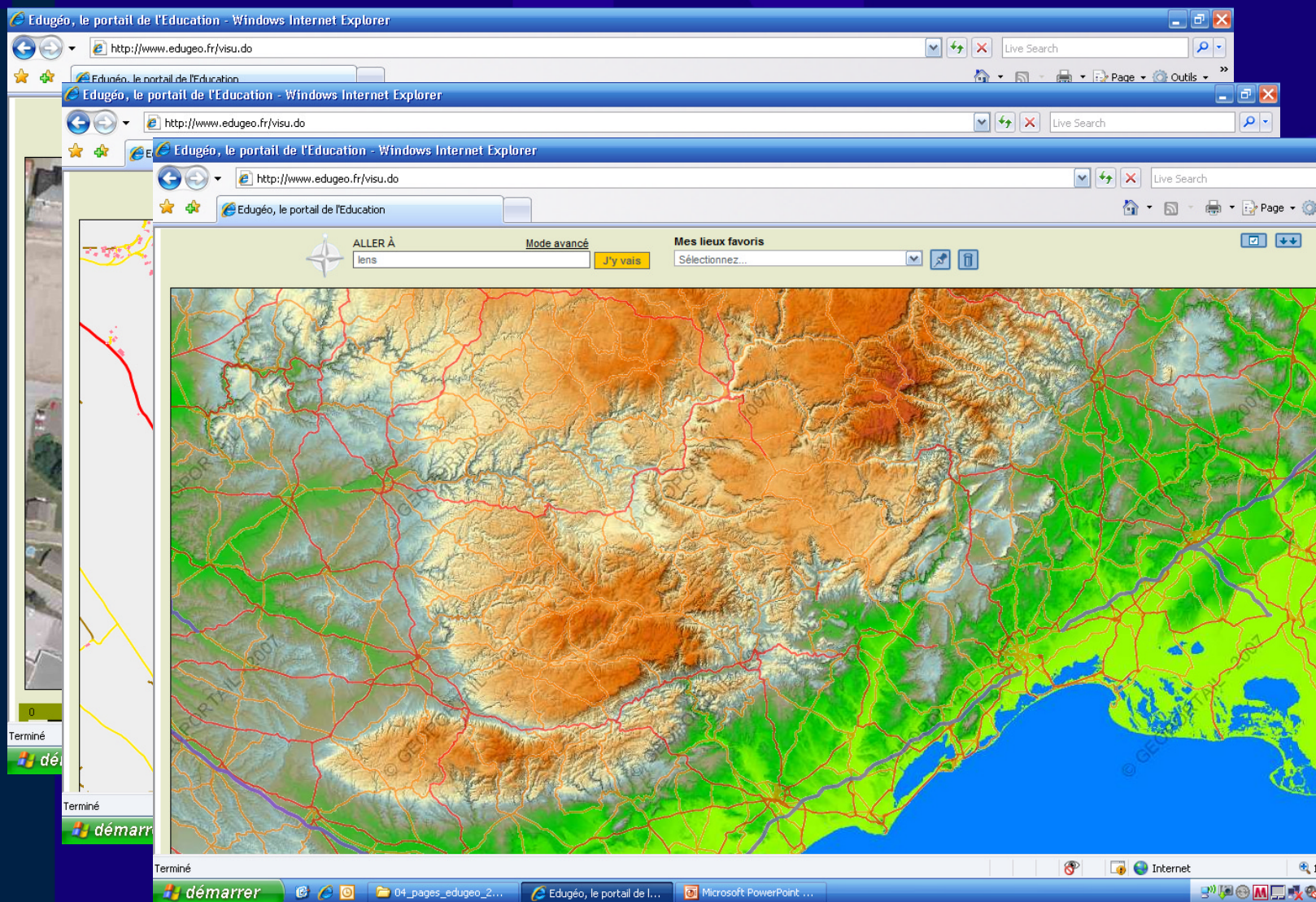
The screenshot displays the Edugéo web application in a Windows Internet Explorer browser. The main window shows a topographic map of the St-Jeoire region in France, with various geographical features like roads, rivers, and elevation contours. The interface includes a search bar at the top with the text "ALLER À" and "Mode avancé". Below the search bar, there are navigation icons and a "Mes lieux favoris" section. The map is centered on St-Jeoire, with labels for nearby locations like Ville-en-Sallaz, la Tour de Fer, and la Tour de Fer. The bottom of the browser window shows the Windows taskbar with several instances of the Edugéo application open, along with other system icons and the system clock.



**Données disponibles en visualisation / croquis**

**Données images et vecteurs**

**France entière (DOM compris)**



## *Données disponibles en visualisation / croquis*

### Les données supplémentaires sur les zones pédagogiques

10 zones pédagogiques définies en fonction des programmes.  
30 zones à terme permettant d'avoir une couverture de toutes les académies et donc toutes les régions.

Elles comportent :

- Cartes au 1:25000 géoréférencées des années 1960 – 1980 (environ 240 cartes)
- Photographies aériennes orthorectifiées des années 1960 – 1980 (environ 3000 clichés)
- Images SPOT 2,50 m

D'autres fonds sur lesquels le ministère dispose de droits : exemple cartes BRGM, ...pourront être ajoutés.



# Données disponibles en visualisation / croquis

## Les données anciennes

### Zoom sur la cartographie

Edugéo, le portail de l'Education - Windows Internet Explorer

http://www.edugeo.fr/visu.do

Edugéo, le portail de l'Education

Mode avancé

mes lieux favoris

roissy

J'y vais

Sélectionnez...

Aéroport Charles de Gaulle

100%

démarrer

04\_pages\_edugeo\_2...

Edugéo, le portail de l...

Microsoft PowerPoint ...

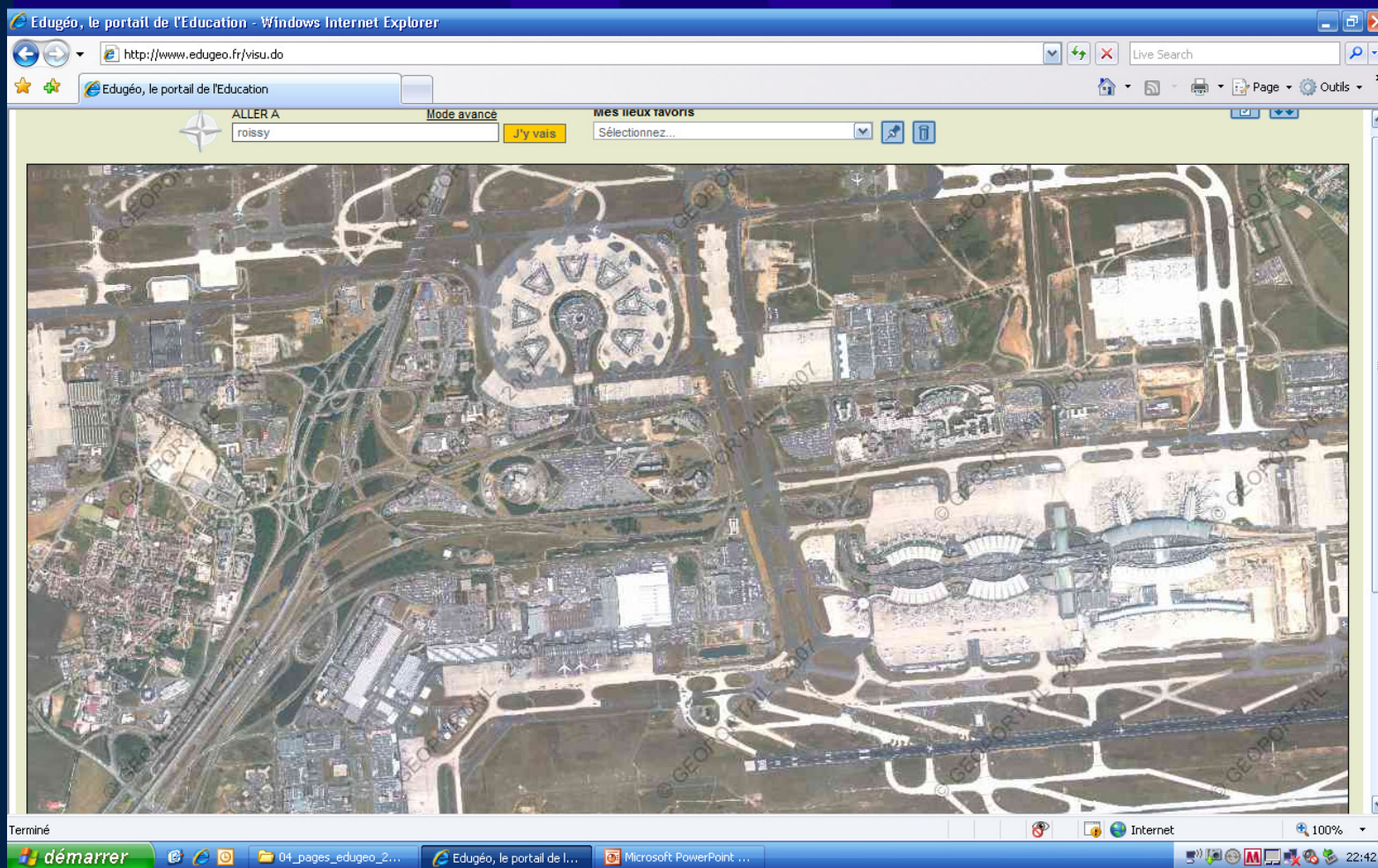
22:39



# **Données disponibles en visualisation / croquis**

## **Les données anciennes**

### **Zoom sur les orthophotographies aériennes**



**2003**

## Données disponibles en téléchargement sur les zones pédagogiques

- Téléchargement de toutes les données sur les zones pédagogiques : 45000 km<sup>2</sup> de données IGN actuelles et anciennes (+ SPOT) :
  - BD ORTHO® Orthophotographie 50 cm
  - BD TOPO® Base de données topographique
  - BD CARTO® Base de données cartographique
  - SCAN25® Carte au 1: 25 000
  - SCAN100® Carte au 1: 100 000
- Cartographie ancienne
- Orthophotographies anciennes
- Données SPOT 2.5m

# Un service géographique complet

## *Un site Internet convivial*

- Un site Internet comprenant :
  - Des pages de présentation du service
  - Une page d'identification pour accès au service Edugéo
  - Des pages de présentation des données IGN et des notions de cartographie
  - Une Foire Aux Questions (FAQ)
  - Un espace Wiki
  - Un espace de téléchargement des données
  - Un espace de partage

# Un service géographique complet

## *Zoom sur l'espace de partage*

- Possibilité, pour les professeurs, de déposer des documents cartographiques créés à partir des outils proposées par le service :
  - Couche dessin
  - Couche SIG
  - Documents d'accompagnement (images, documents texte, tableaux...)
- Rechercher et télécharger des travaux cartographiques effectués par d'autres établissements

# Un service géographique complet

## *Des outils adaptés*

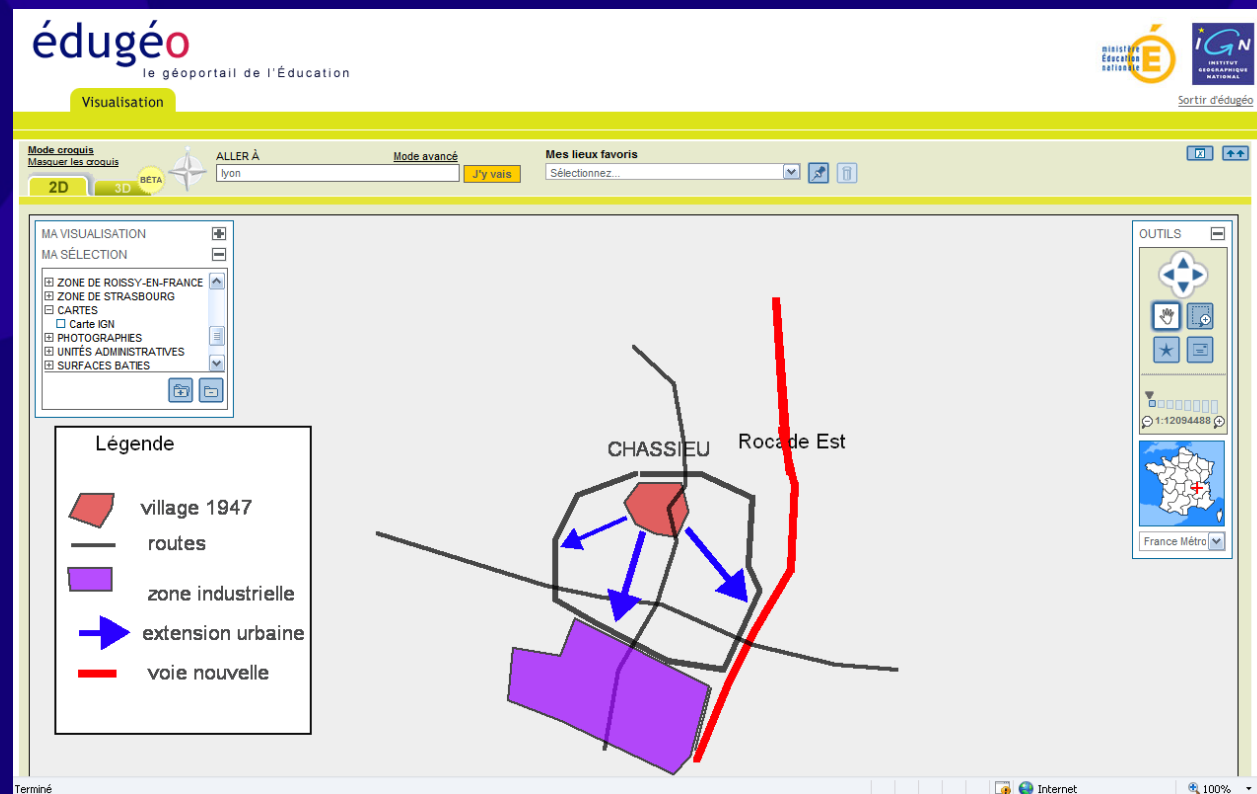
- Un outil de croquis géographique :
  - Création de lignes, cercles, polygones, flèches, pictogrammes, texte pour mettre en évidence des phénomènes géographiques
  - Enregistrement du dessin sur le poste de travail
  - Possibilité de retravailler le dessin créé ou de l'échanger



# Un service géographique complet

## Des outils adaptés

- Un outil de croquis géographique :
  - Séquence de réalisation d'un croquis





# Un service géographique complet

## *Des outils adaptés*

- Un outil « mini-SIG » pour travailler sur les données téléchargées :
  - À installer sur le poste de l'utilisateur
  - fonctionnalités SIG :
    - *Requêtes sur les données*
    - *Consultation des attributs*
    - *Outils de saisie et de modification des objets*
    - *Modification de la symbologie des objets*
    - *Mise en page de cartes et export en format image*

# calendrier

[www.edugeo.fr](http://www.edugeo.fr)

- Ouvert depuis le 28 avril en version bêta . Abonnements gratuits  
(visualisation 2D- 3D)
- Mise en place progressive des fonctionnalités (croquis)
- Ouverture complète : septembre 2008 (espace de partage, mini-SIG)
- Début des abonnements payants : toussaint 2008 (téléchargements)



**Merci de votre attention**

*Pierre Lulier*

*IGN*

*Chef du service IGN Conseil et Applications*

*2 avenue Pasteur 94165 St-Mandé Cedex*

*[pierre.lulier@ign.fr](mailto:pierre.lulier@ign.fr)*