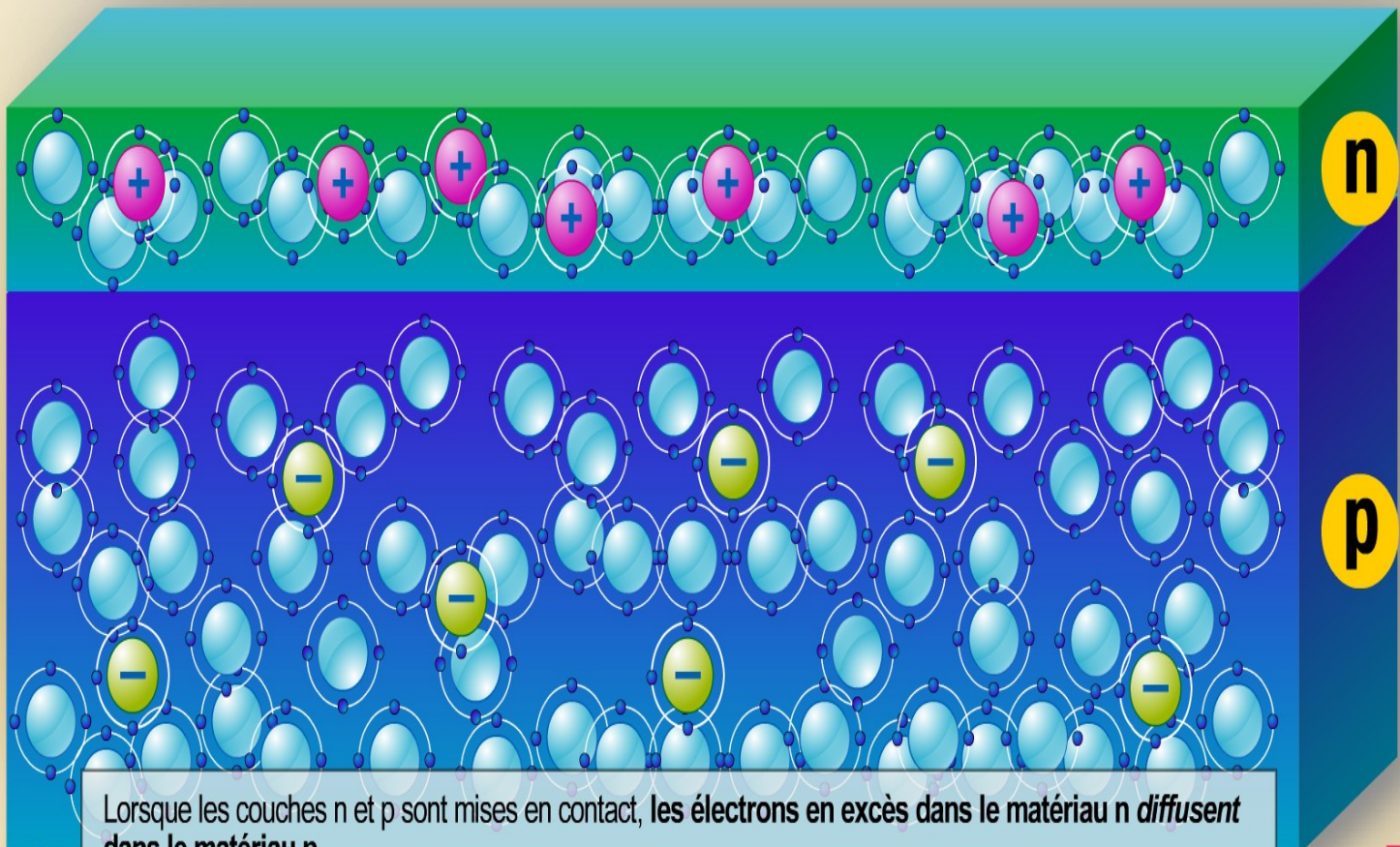
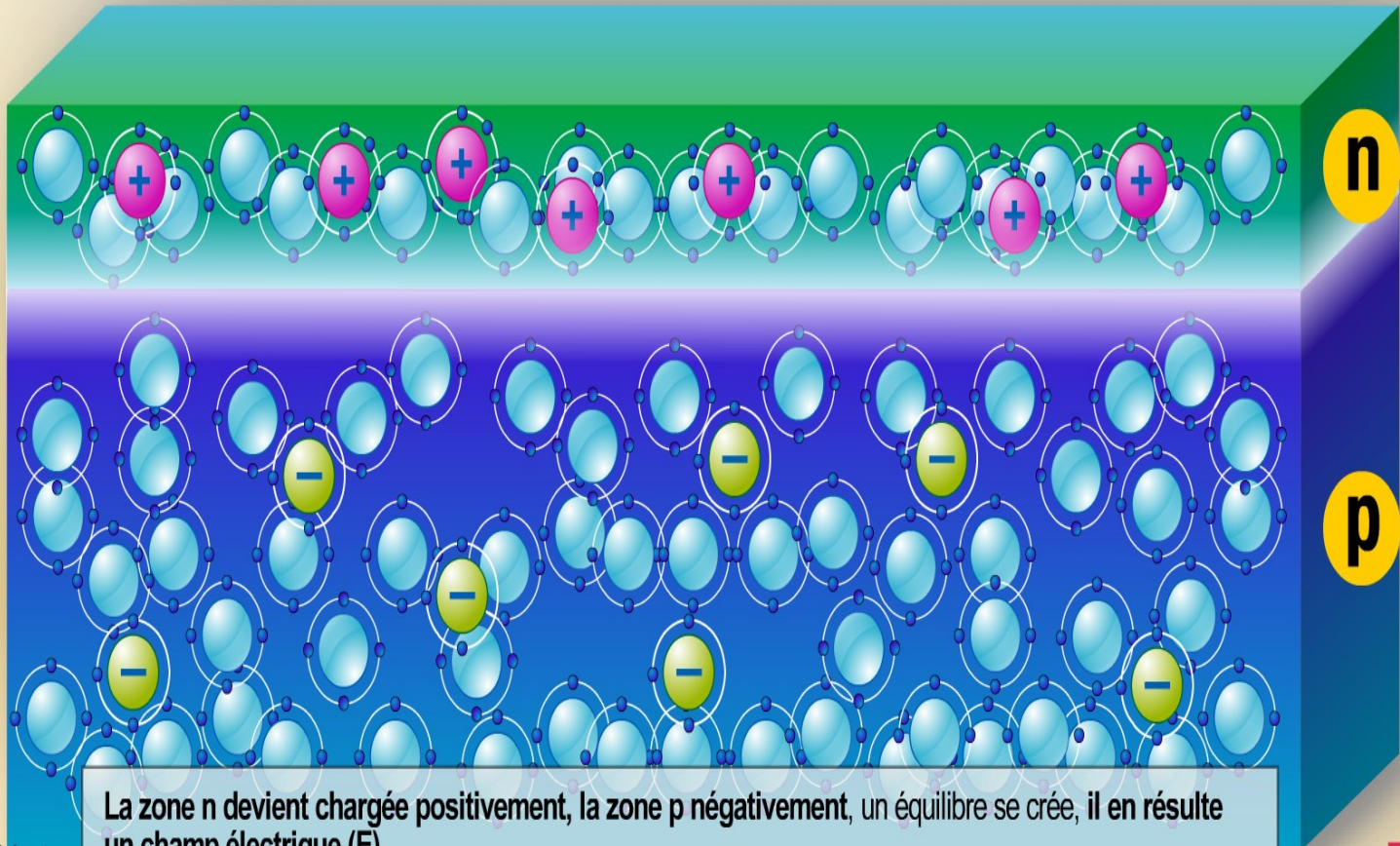


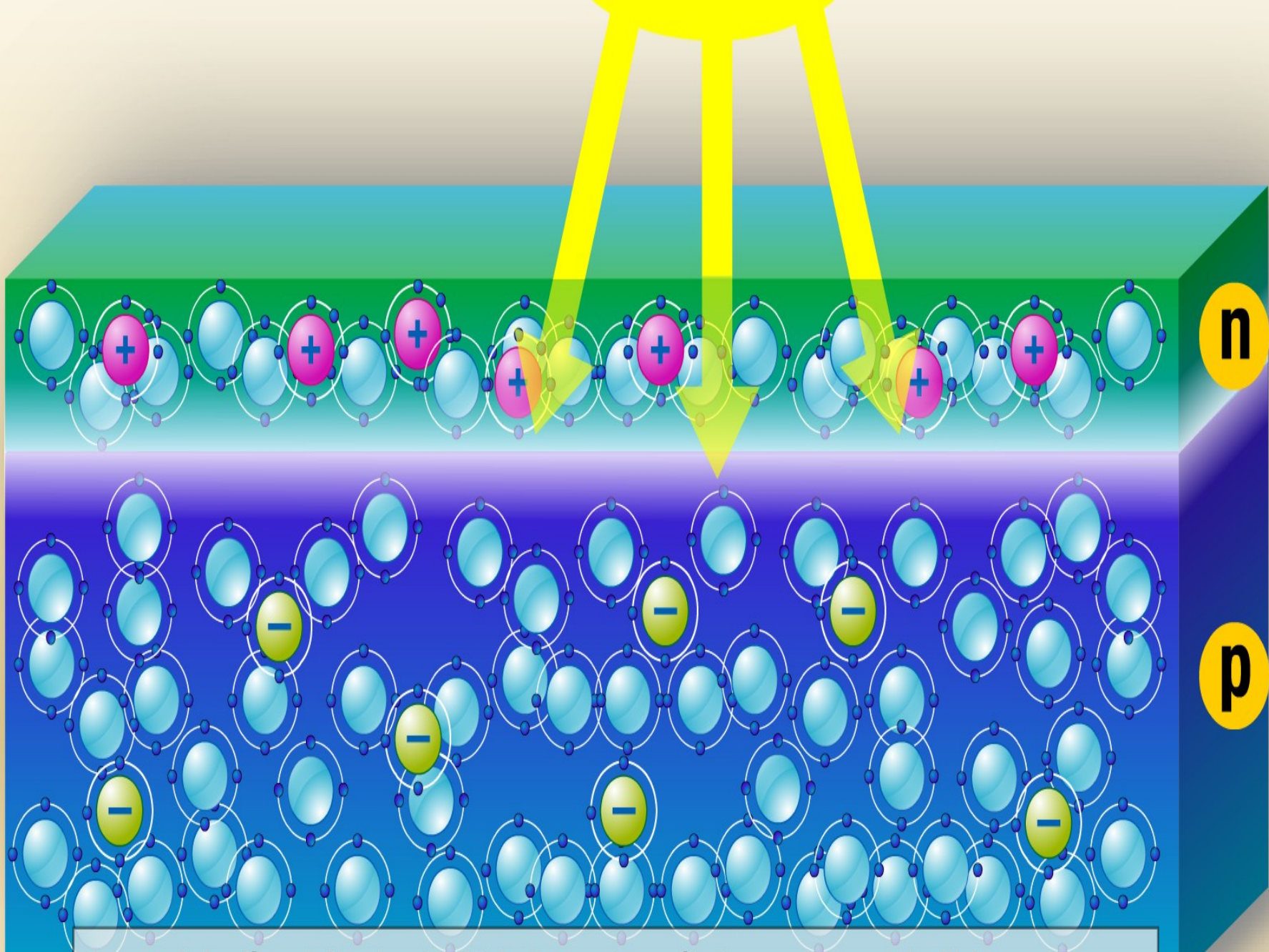
Bonjour à tous !

*• Toute l'entreprise Sun-énergie est
heureuse de présenter son dernier
projet à Thau Agglo !*

Nous verrons tout d'abord le fonctionnement d'un panneau solaire, puis l'ensoleillement en France.

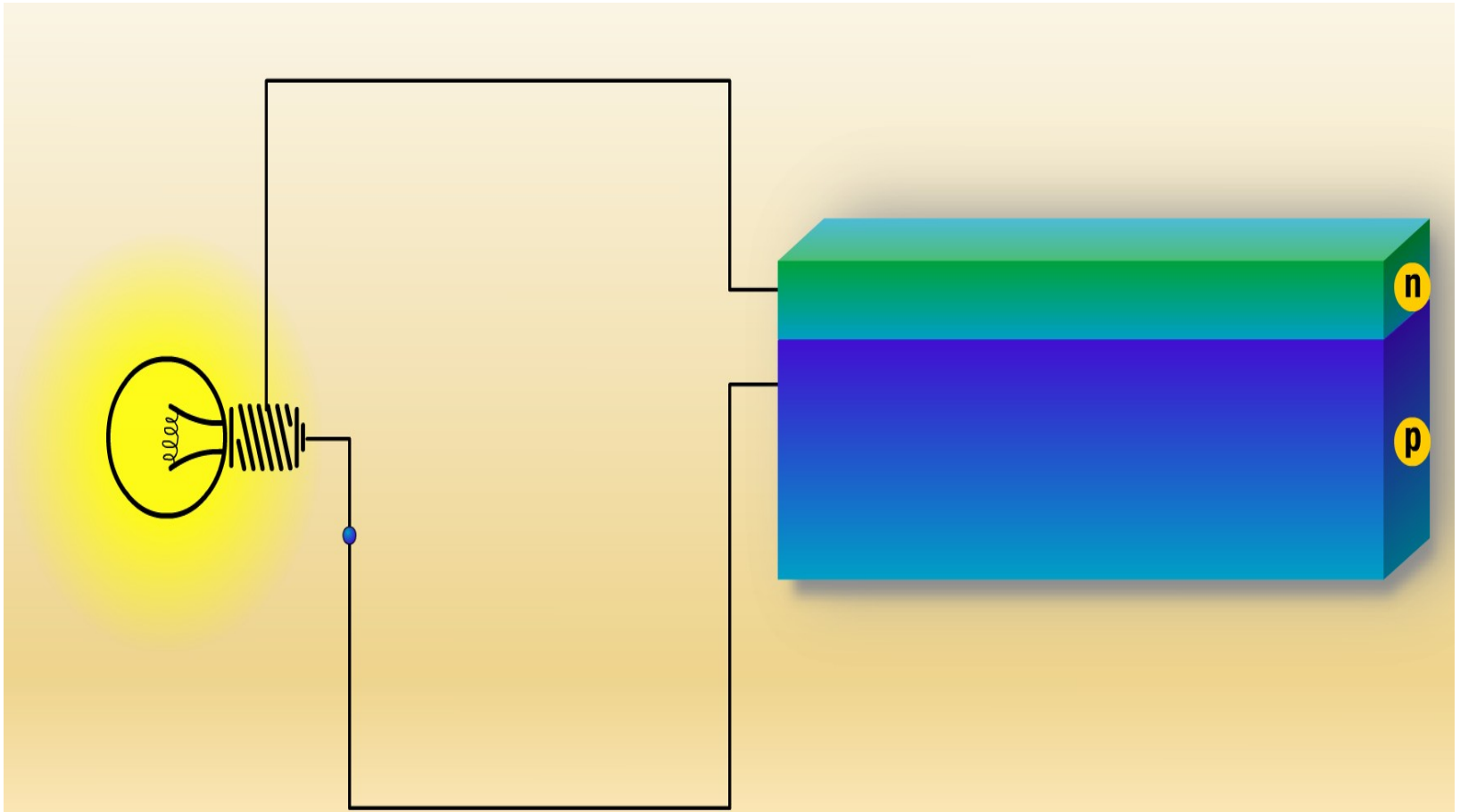






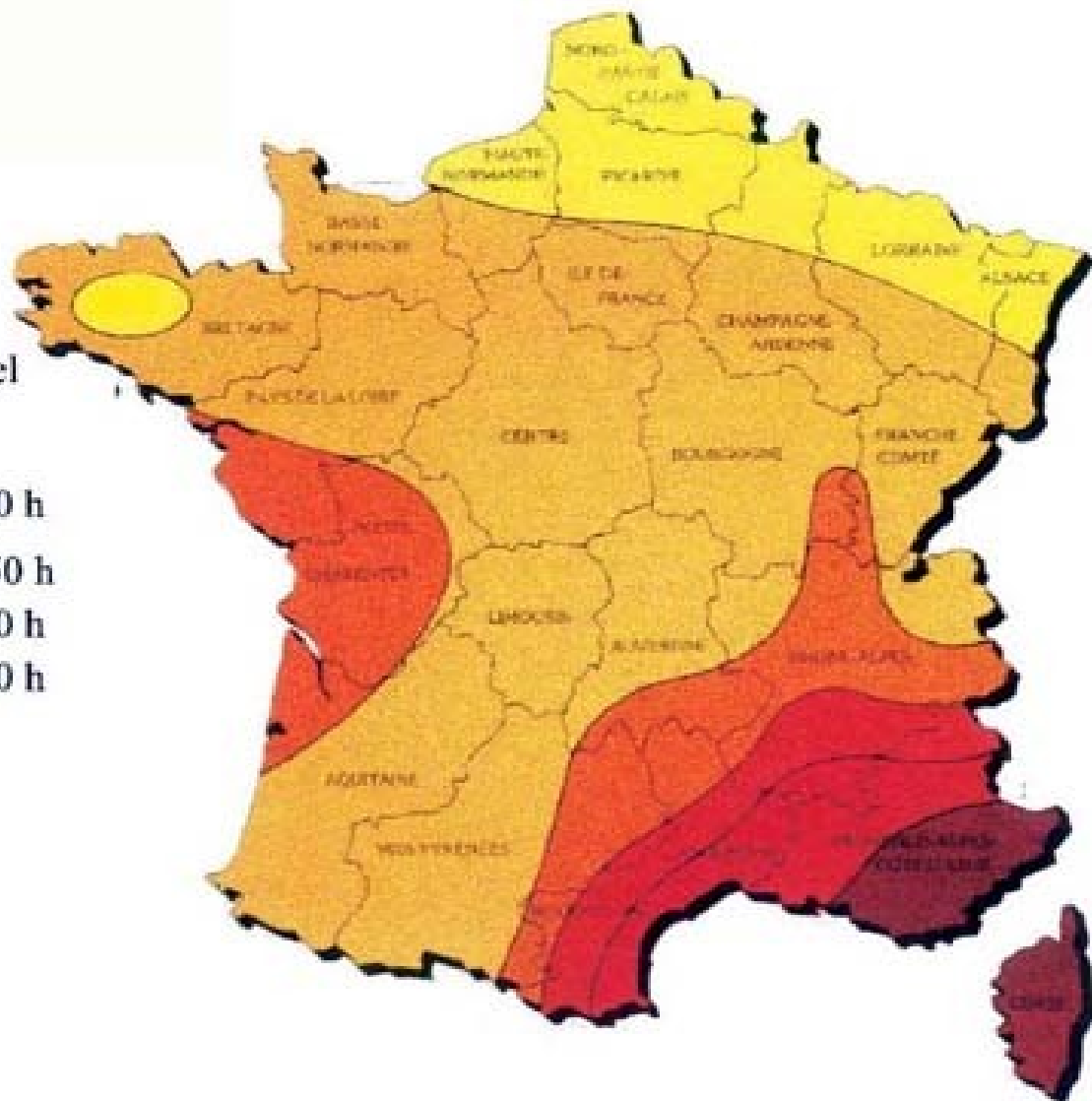
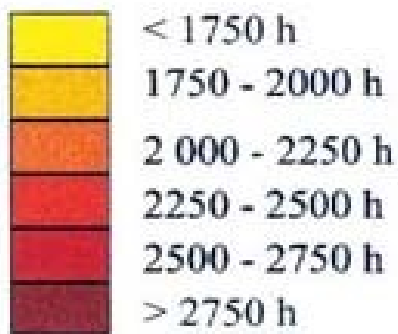
Lorsque la lumière pénètre dans le cristal, elle arrache un électron aux atomes de silicium.

L'électron libéré alimente alors le circuit.

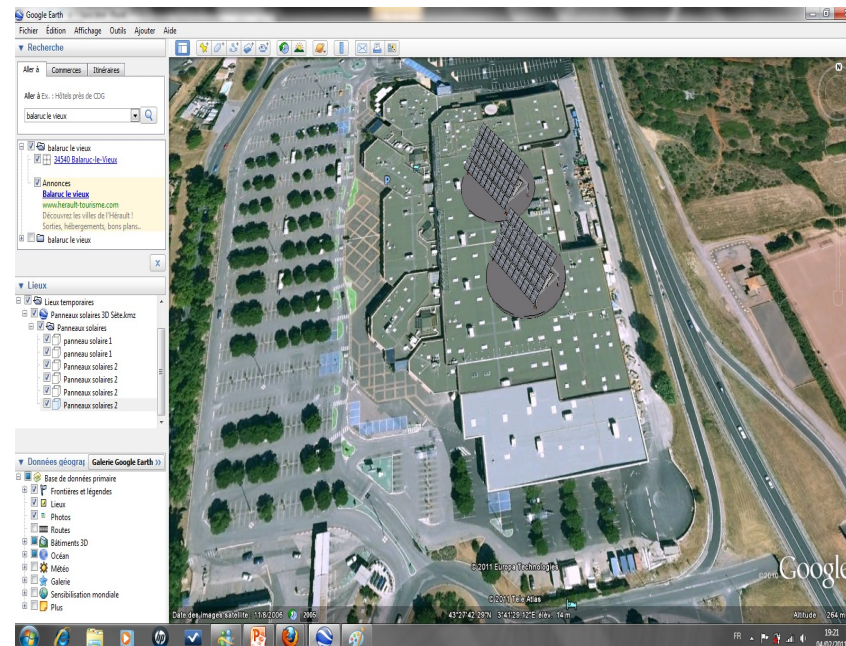


L'énergie vous sera rachetée par EDF au
prix de 40c/Kwh.

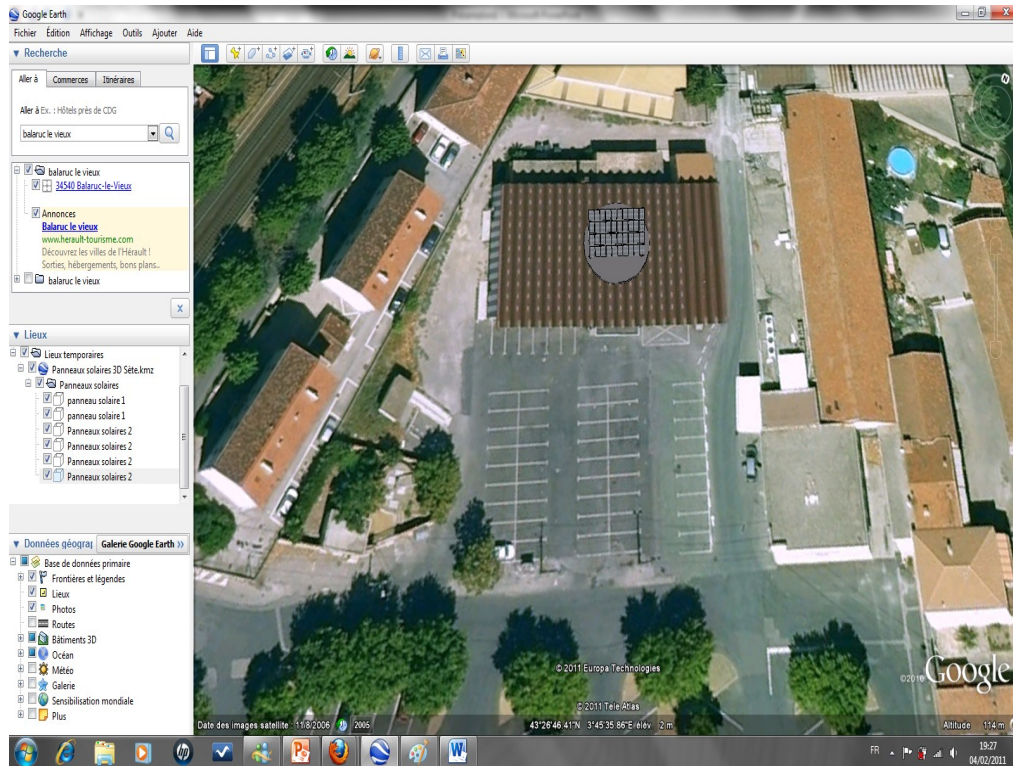
Nombre d'heures
d'ensoleillement annuel



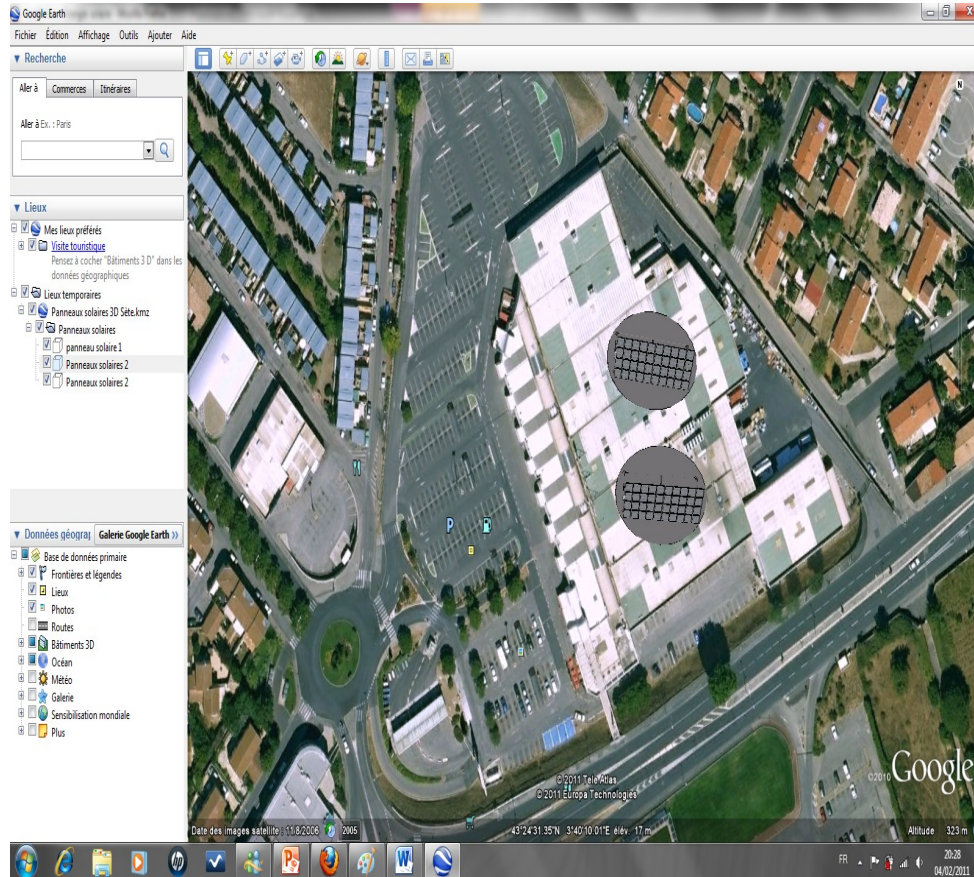
Tout d'abord , 2 « sun-trackers » !
40 panneaux solaires fixés par ensemble, le socle tourne
en fonction de l'heure et du soleil.
2 sur le toit de carrefour à Balaruc-
Le-Vieux.



Ainsi qu'un seul sur la salle de l'Aire de Frontignan.



2 sur Auchan à Sète



*Et pour finir , 1 sur le
centre de secours et
d'incendie de Frontignan.*



6 panneaux de 1,5m / 1m sur la médiathèque de Sète



• *Le mètre carré coute 600Euros, le rendement de l'installation par panneau sera de 2,5%, 1mètre carré produit à peu près 100 Kw par ans sachant que nous sommes dans L'Hérault (donc un peu plus car plus d'ensoleillement)*

Nos installations ont une durée de vie moyenne de 30ans.

Un mètre carré rapporte $100 \times 0,40 = 40$ euros par an.

Le coût total de ce projet s'élève à 650 000euros.

Maintenant Sun-énergie est prêt à accepter vos critiques ou des suggestions d'experts.



Accompagnés de l'imagination à la réalisation avec Sun-énergie