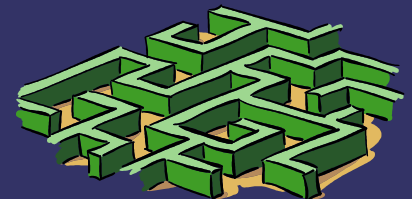


# *Entreprise*

## **EOLE**

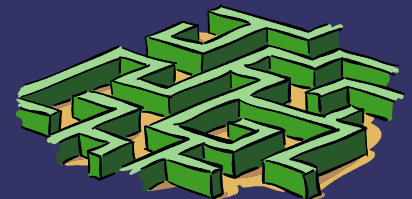


*Avec Eole,  
les problèmes s'envolent !*



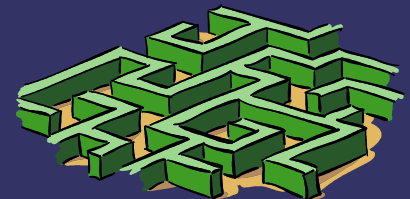
# Sommaire :

- ➔ Présentation de l'entreprise
- ➔ Projet
- ➔ Fonds nécessaires



## Présentation de l'entreprise :

Entreprise d'énergie éolienne située à Sète qui a pour but de fournir la ville entièrement en énergie et en électricité. Nous avons choisit de poser nos éoliennes au large du brise-lames et sur le mont St clair au niveau des Pierres Blanches. Cette entreprise est encore méconnue du monde mais le sera vite grâce à ce projet si il pouvait voir le jour grâce à cette ville (Sète) que nous avons choisit parmi tant d'autres.

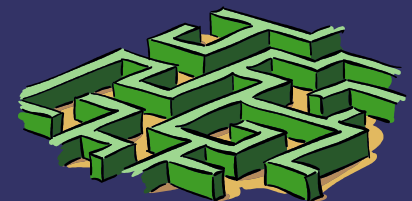
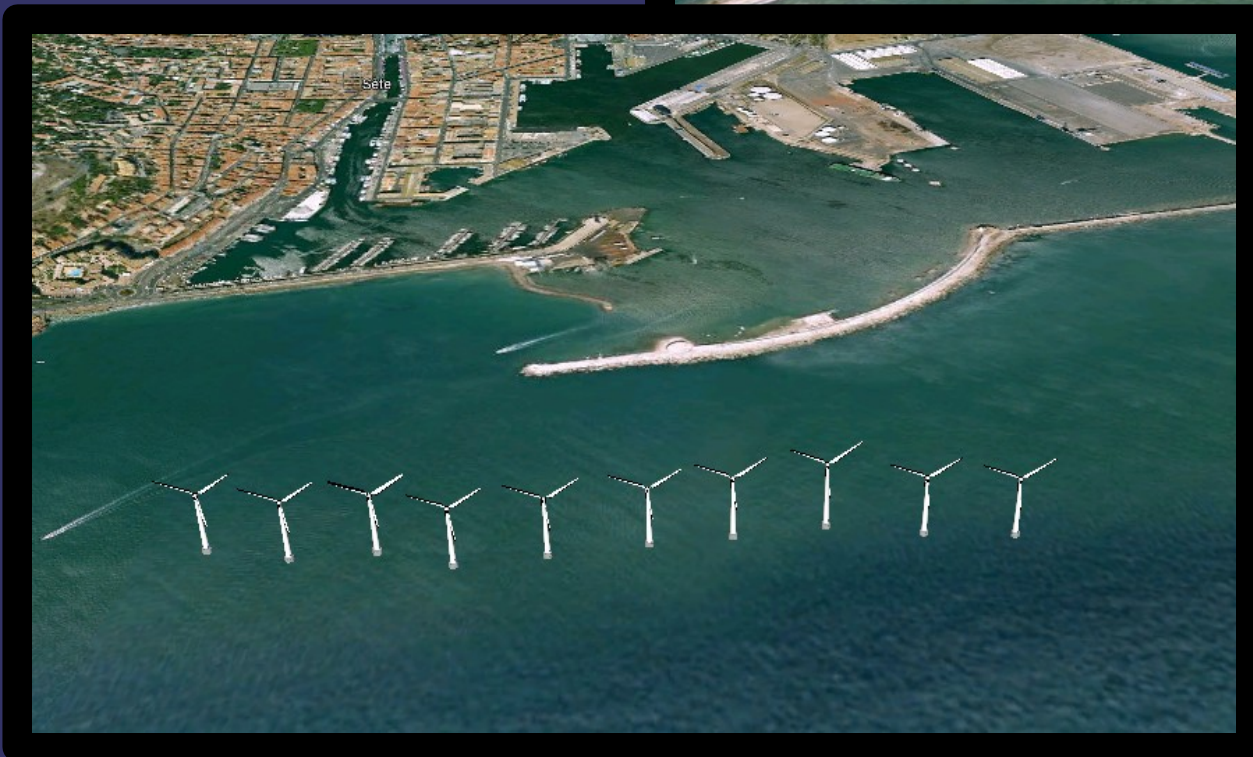


# Les projets pour l'année

- ⇒ Implantations d'éoliennes dans la mer, au large de Sète
- ⇒ Implantations d'éoliennes sur le mont St Clair sur les hauteurs de Sète.

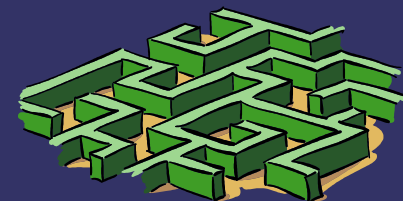


# 10 éoliennes dans la mer Méditerranée près du Brise Lame





# 5 éoliennes sur le mont St Clair



# Informations sur le matériel implanté

En tout, 15 éoliennes produisant environ 400 mégawatts chacune, par an, c'est à dire, assez pour la consommation journalière d'à peu près 180 000 habitants. Elles mesurent environ 100 mètres de haut et pèsent environ 100 tonnes. Ce n'est au stade que du projet, une cinquantaine de machines pourrait dont être misent si ce projet venait à se faire.



# Fonds nécessaires

Je demande seulement la modeste somme de 10 millions d'euro, soit environ 6 600€ pour chaque éolienne, pour aboutir ce projet et produire de l'énergie qui devrait suffire à toute la ville de Sète. Je m'engage à rembourser les frais en cas de problèmes techniques des appareils ou de désaccord avec l'environnement.

