

VOTRE BUDGET

Le marché ne peut pas dépasser les 10 millions € / 14 million CAD mais plus votre budget est bas, plus vous avez de chance de gagner :

- ❖ Les élus parce qu'ils n'auront pas dépensé tout l'argent public,
- ❖ Les entreprises parce qu'elles ont plus de chance d'être choisies,
- ❖ Les citoyens parce que les impôts vont baisser.

SUBVENTIONS de l'organisation internationale de la francophonie (OIF)

- ❖ « Coop'21 » (coopération internationale)
250 000 € / 350 000 CAD
- ❖ « Innov'21 » (créativité)
250 000 € / 350 000 CAD
- ❖ « Qualit'21 » (qualité des projets)
500 000 € / 700 000 CAD

REMUNERATION

Vos heures supplémentaires sont rémunérées et visibles par vos concitoyens.

- 1 participation hors temps scolaire = 1/2 journée de travail = 2000 euros / 2800 CAD

UN JEU RÉALISÉ PAR :

J. Cazes, L. Delorme, J. Janin, C. Jouneau-Sion D. Jutras, E. Sanchez, S. Young.

Avec l'aide de B. Plavosin.

UN JEU SOUTENU PAR :



RÈGLES DU JEU

LE JEU

Lors du sommet de Rio de 1998, la France et le Québec se sont engagés à mettre en place des Agenda 21. En 2012, deux territoires décident de s'entraider pour réaliser le volet « Climat-Énergies » de ce « plan pour le 21ème siècle ». À Sherbrooke comme à Sain Bel, les élus, les citoyens et les entreprises doivent coopérer pour parvenir à réaliser un projet exemplaire sur les deux territoires. Cependant la compétition est rude : quelle entreprise va remporter le marché ? Les élus seront-ils réélus ? Les citoyens sauront-ils remporter le soutien de leur communauté ?

RÈGLES DU JEU CLIM@CTION

Clim@ction est un jeu de rôle en réalité mixte :

- ❖ une partie du jeu se passe sur le terrain,
- ❖ une partie du jeu se passe sur une plateforme de jeu, la plateforme Clim@ction.

LE BUT DU JEU

- ❖ L'entreprise gagnante est celle qui remportera l'appel d'offres de 10 millions € / 14 millions \$,
- ❖ Les élus gagnent s'ils sont réélus à la fin du jeu,
- ❖ Les citoyens gagnent s'ils sont félicités par au moins 100 concitoyens.

LES JOUEURS

Ce jeu se joue en équipe, chaque équipe est géographiquement séparée en deux parties :

- ❖ Une partie de l'équipe est située en France,
- ❖ Une partie de l'équipe est située au Québec.

Aucun document ou projet ne pourra être communiqué dans le jeu s'il n'est pas validé par l'ensemble de l'équipe (Québec et France)

Chaque joueur se voit attribuer un rôle au sein de son équipe.

Les équipes



Une association d'**élus** pour le développement durable



Une association francophone de **citoyens** pour le développement durable

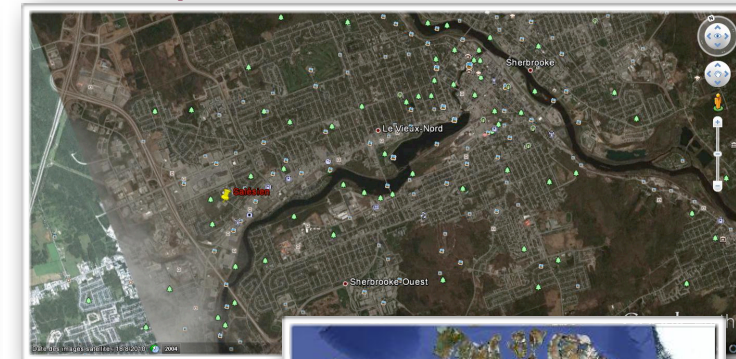


Six équipes d'**entreprises** spécialisées dans le domaine de l'énergie

La Ponchonnière



La municipalité de Sherbrooke



Les experts



Les élus ont recruté un cabinet d'experts pour aider tous les acteurs à parvenir à la meilleure solution. Ce cabinet comporte :

- ❖ un expert en communication,
- ❖ un expert en gestion de projets,
- ❖ un expert aménagement de l'espace,
- ❖ un expert en sciences et énergies.

Ces experts apportent gratuitement:

- ❖ Une aide méthodologique en ligne sur la plateforme Clim@ction (fiches, forum),
- ❖ L'animation des moments d'échange et de débat.

Les services payants (2000 €/ 2800 CAD par requête) :

- ❖ le conseil en direct,
- ❖ une aide technique imprévue.

DÉROULEMENT DU JEU

Dates	Phase de jeu
Semaine 2, 2012	Lancement du jeu et choix des rôles
Semaine 3, 2012	Création des avatars
Semaine 4, 2012	Présentation des entreprises, des associations et du cahier des charges
Semaine 5, 2012	Brainstorming d'organisation
Semaines 6 à 10	Réalisation du PCET
Semaine 11, 2012	Présentation des projets