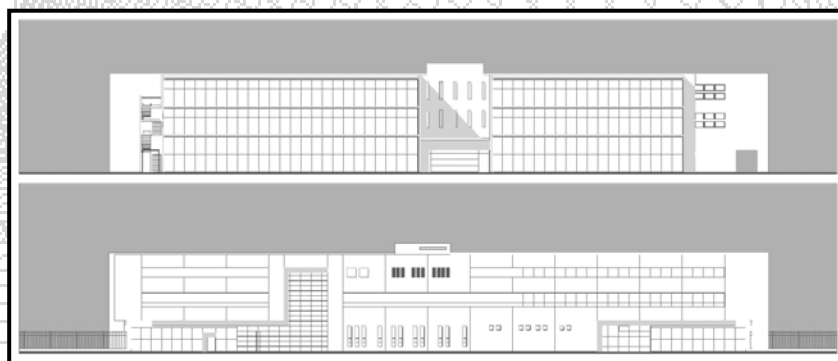




Programme de la 2^{ème} Journée d'étude
Géomatique du 9 mai 2007

**LES USAGES DE LA GÉOMATIQUE DANS L'ENSEIGNEMENT DES
SCIENCES DE LA VIE & DE LA TERRE ET DE L'HISTOIRE-
GÉOGRAPHIE**



Journée organisée par l'équipe **EduTice** de l'INRP
en partenariat avec l'Inspection pédagogique régionale de l'académie de Lyon
A l'INRP 19 allée de Fontenay 69007 Lyon



Présentation de l'**Observatoire des Pratiques Géomatiques**

Coordination : Sylvain. GENEVOIS & Eric SANCHEZ

Professeurs associés : Philippe BRIAT, Jean Paul COLLICARD, Roger GOULLIER, Caroline JOUNEAU SION, Franck MARCO, Martin TRISSON CHIEUX

Partenariats :
CRENAM U. de St Etienne
Equipe INRP-ACCES

Les principales activités de l'observatoire concernent :

- **l'observation des pratiques pédagogiques et des outils utilisés**

Enquêtes géomatique 2007 : <http://enquetes.inrp.fr/enseignement/tic.HTM>

- **le développement d'outils accessibles à tous les enseignants**

Géonote, une application pour l'enseignement des sciences de la Terre (retenue par la commission française de l'UNESCO pour candidater à un prix UNESCO en 2006):

<http://praxis.inrp.fr/praxis/projets/geomatique/geonote>

- **l'aide au pilotage du système éducatif et des missions d'expertise**

Fédération d'un réseau de praticiens et animation d'une liste de diffusion sur les usages de la géomatique (142 abonnés) : <http://listes.inrp.fr/wws/info/geomatique>

Organisation de journées d'études permettant une rencontre annuelle entre enseignants, formateurs, chercheurs, institutionnels et toute personne intéressée par l'usage de la géomatique dans l'enseignement

Géomatique 2006 : http://praxis.inrp.fr/praxis/projets/geomatique/Journee_2006/

Géomatique 2007 : http://praxis.inrp.fr/praxis/projets/geomatique/Journee_2007/

- **Le transfert de résultats de la recherche :**

Expérimentations en classe de démarches et d'outils innovants : Géonote et Géowebexplorer

- **la mise à disposition de ressources** pour les enseignants de sciences de la vie et de la Terre et d'Histoire-Géographie

L'Observatoire des Pratiques Géomatiques est un groupe de recherche de l'équipe INRP-EducTice.





08h30 *Accueil*

09h00 **OUVERTURE** par Serge Calabre, directeur de l'INRP

Présentation d'EducTice

Luc Trouche, responsable de l'équipe de recherche

09h15 **Introduction à la journée Géomatique 2007**

Guy Ménant Inspecteur Général de sciences de la vie et de la Terre

09h30-10h00 **Présentation de projets soutenus par la SDTICE**

Hélène Ormières, Michel Vauzelle (MENESR-SDTICE)

10h00-10h30 **Quels usages géomatiques dans l'enseignement secondaire en histoire-géographie et en sciences de la vie et de la Terre ? Résultats de l'enquête INRP**

Sylvain Genevois, Eric Sanchez (EducTice)

11h00-12h00 **ATELIERS**

Atelier 1

11h00-11h30

François Cordellier, *Utiliser des SIG dans le cadre de la « classe sur le terrain ».*

11h30-12h00

Franck Marco, *Etude de cas sur le cyclone Katrina avec Géowebexplorer.*

Atelier 2

11h00-11h30

Ludovic Delorme & Marc Tartière, *Utilisation du logiciel Google Earth au cours d'une sortie géologique.*

11h30-12h00

Serge Pachulski, *Expériences européennes SIG et enseignement.*

Atelier 3

11h00-11h30

Sébastien Vial, *Les SIG dans l'enseignement agricole.*

11h30-12h00

Jean-Luc Delon, *Occupation de l'espace et évolution des paysages autour du Pic Saint Loup.*

12h00-14h00 *Déjeuner*





14h00 - 15h30 **ATELIERS (suite)**

Atelier 1

14h00-14h30

Claudia Renau, *Utiliser l'application „Villes interactives“ en collège.*

14h30-15h00

Marie-José Broussaud, *Etudier la naissance d'un océan, la dépression des Afars avec Google Earth et l'atlas de Cornell.*

15h00-15h30

Pascal Mériaux, *Réchauffement climatique, aménagement du territoire et énergie éolienne : une approche EEDD.*

Atelier 2

14h00-14h30

Jean-Marc Bonnefoy, *Winsig, un logiciel auteur pour l'initiation à la démarche SIG.*

14h30-15h00

Michèle Prieur & Eric Sanchez, *Géonote : des expérimentations en classe vers le cahier des charges d'un SIG éducatif.*

15h00-15h30

Roger Goullier, *Etude de cas sur le Schéma d'Aménagement et de Gestion des Eaux de la basse rivière d'Ain.*

Atelier 3

14h00-14h30

Jean-Luc Delon, *GPS, mesures de terrain et utilisation de Google Earth en primaire.*

14h30-15h00

Caroline Jouneau-Sion, *La boucle d'essai ferroviaire à grande vitesse du Valenciennois.*

15h00-15h30

Jean-Luc Bérenguer, *Educarte : un SIG dédié à la sismologie.*

15h30-16h00 Pause
Démonstrations libres d'applications pédagogiques

16h00– 17h00 **TABLE RONDE**

Enjeux et perspectives pour l'usage des outils géomatiques dans l'enseignement secondaire.

