

Evaluation : Les techniques de correction de la myopie

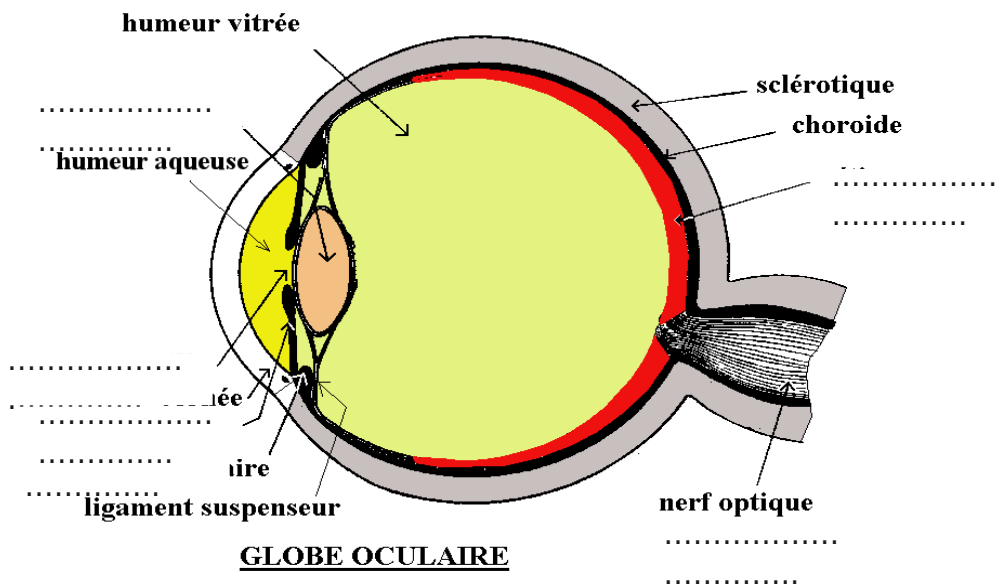
Durée: 0 h 30 min

Auteurs: Daniel Devallois Claudie Richet

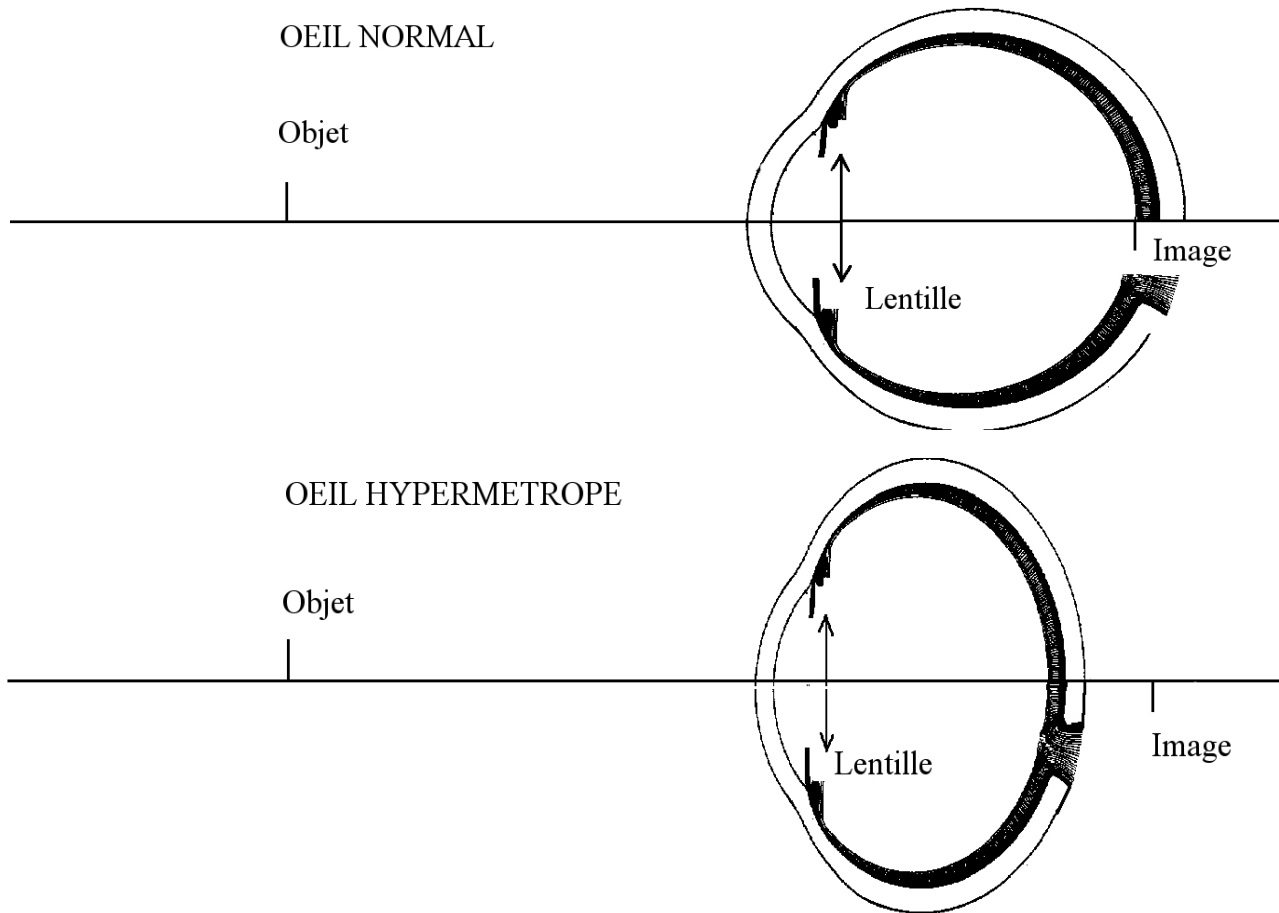
Partie SVT :

1. Définition de la myopie /2

2. Schéma de l'œil à compléter /6



3. Exercice sur hypermétropie : l'hypermétropie est un trouble de la vision où les objets sont vus d'autant plus flous qu'ils se rapprochent. Ci-dessous, schéma d'un œil normal comparé à un œil hypermétrope.



Questions :

- Expliquer pourquoi l'image est floue : /2
- Compléter le schéma ci-dessus pour illustrer la cause : /4
- proposer un dispositif de correction argumenter /4
- Ajouter en vert sur votre schéma le dispositif de correction /2